

Controllo efficace
di scansione,
stampa e copia con
uniFLOW Versione 5

you can

uniFLOW

Canon



Maggiore **controllo** e più **efficienza** al vostro ambiente di stampa e scansione

Che cos'è uniFLOW?

uniFLOW è la piattaforma software Canon progettata per sfruttare al meglio i dispositivi multifunzione dell'azienda e consentire un'ottimizzazione dell'investimento. La struttura modulare di uniFLOW e la perfetta integrazione con l'hardware Canon consentono di realizzare sistemi che rispondono ai requisiti specifici dell'azienda.

La capacità di controllo sia dei processi di stampa che di scansione dei dispositivi multifunzione di uniFLOW consente ai responsabili IT di gestire l'intero sistema utilizzando una sola serie di account utente e un solo database. L'utente può interagire senza difficoltà con il dispositivo multifunzione e accedere a tutte le funzionalità senza dover imparare a utilizzare una nuova interfaccia o ri-autenticarsi ogni volta che desidera utilizzare una nuova funzione. Ciò rende il sistema straordinariamente facile da usare e incrementa la produttività dell'azienda.

Scalabile a qualsiasi dimensione

uniFLOW è in grado di adattarsi perfettamente alle dimensioni dell'azienda. È disponibile in versioni da 10, 50, 150 utenti e per un numero di utenti illimitato, per garantire scalabilità e flessibilità a prescindere dal tipo di organizzazione.

La sua architettura sul web permette di eseguire il software in più edifici, sedi e uffici, con tutti i dati archiviati in un database SQL Server centrale.

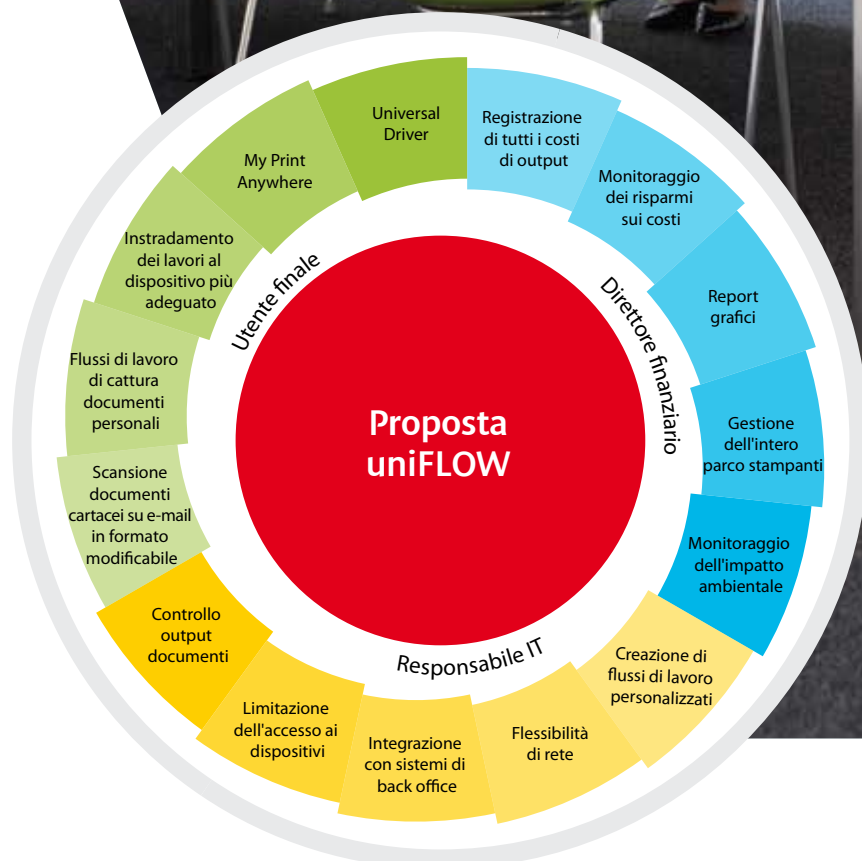
Architettura modulare

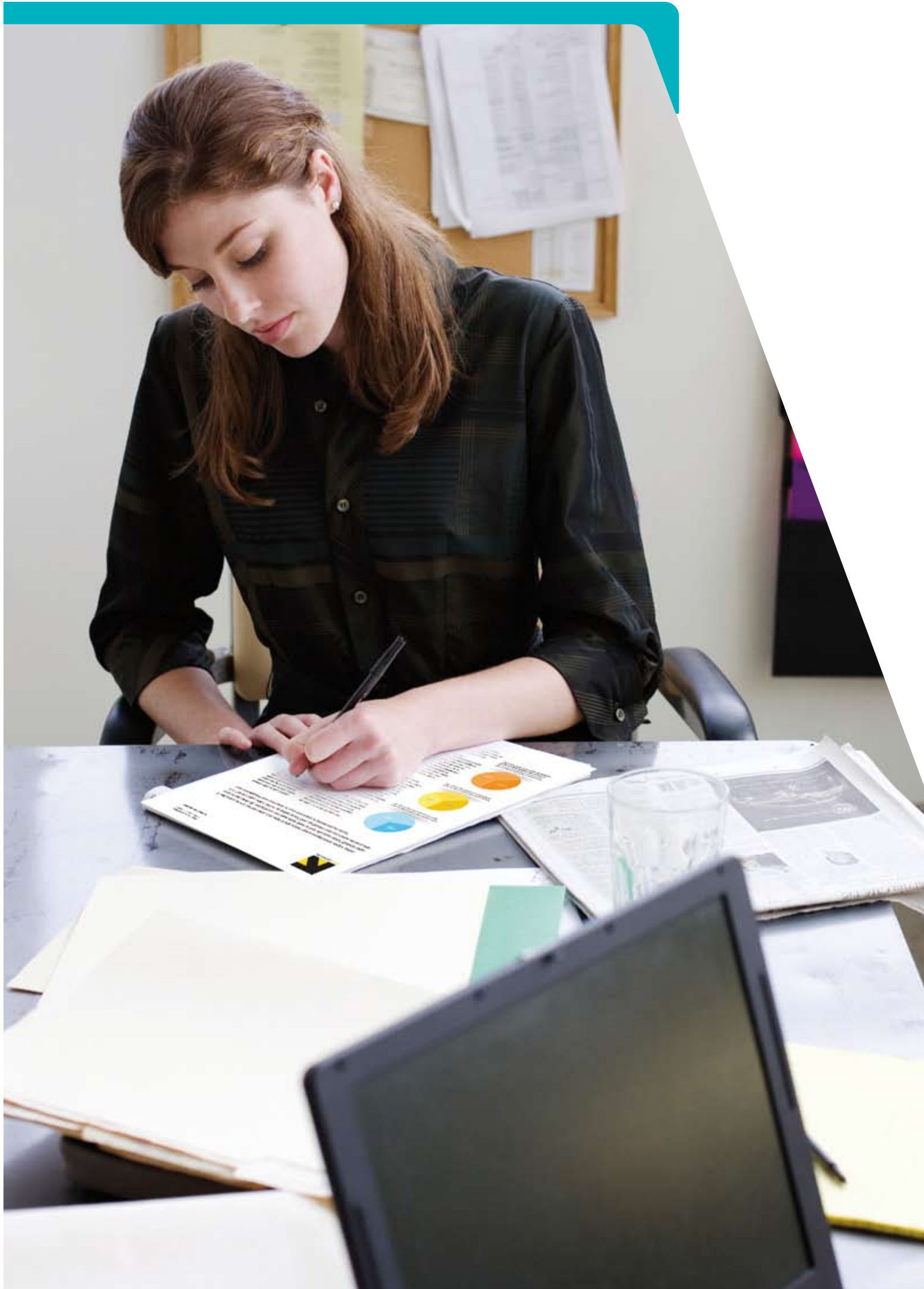
La funzionalità di base di uniFLOW può essere ampliata con vari moduli aggiuntivi. Ogni modulo fornisce al sistema nuove funzioni avanzate che estendono i vantaggi di uniFLOW ad altri aspetti dell'organizzazione.

Dalle funzionalità di stampa protetta alla possibilità per gli utenti di acquisire i documenti direttamente in Microsoft SharePoint, uniFLOW è un vero sistema di gestione delle informazioni di tipo end-to-end.

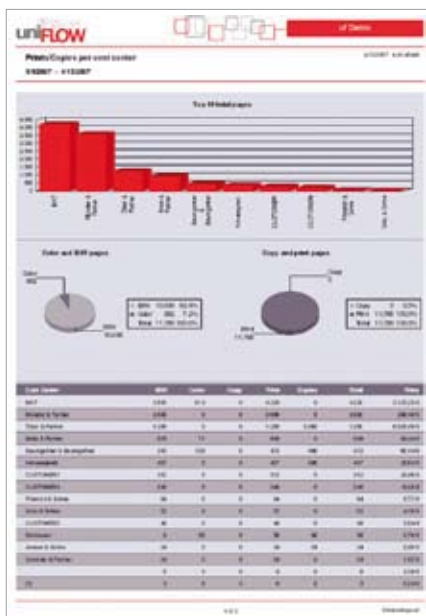
Per le organizzazioni che necessitano di un centro stampa o di servizi di stampa professionali, uniFLOW può essere integrato con Helix Production Workflow per offrire funzionalità di job ticket, invio lavori via Internet, stampa di dati variabili e gestione del centro stampa.

Integrato nei processi di elaborazione dei documenti, uniFLOW contribuisce a realizzare miglioramenti reali nel controllo e nell'efficienza dei dispositivi multifunzione. Grazie alla sua modularità e configurabilità, questo potente software può essere adattato a esigenze specifiche di un'ampia varietà di organizzazioni: grandi aziende, piccoli uffici, istituzioni scolastiche e accademiche, enti amministrativi e centri stampa.





Controllo completo di tutto il parco dispositivi MFP



Contabilità e controllo stampanti

Tutte le attività di stampa e copia, con i relativi costi associati, possono essere monitorate e memorizzate. Il sistema di elaborazione report integrato consente all'amministratore finanziario di tenere sotto controllo quanto ogni stampante e ogni utente costa all'azienda. Tali informazioni possono essere utilizzate nell'ambito di audit di stampa per valutare e decidere futuri investimenti o identificare dove è possibile tagliare i costi.

Stampa sicura universale

I lavori a carattere riservato possono essere gestiti centralmente su un server di stampa e rilasciati solo nel momento in cui l'utente si autentica presso il multifunzione. L'utente è libero di utilizzare qualsiasi dispositivo in qualunque posto, sicuro che il proprio lavoro verrà stampato in modo protetto.

Anche gli sprechi ambientali ed economici vengono eliminati, in quanto i documenti sono automaticamente cancellati se non vengono rilasciati dopo un determinato periodo di tempo, anziché raccogliere polvere sul vassoio di uscita della stampante.

Indirizzamento dei lavori al dispositivo più economico

Le stampanti laser installate presso gli utenti sono pratiche da usare, ma costose da gestire. uniFLOW può essere configurato per consentire agli utenti di utilizzare le stampanti laser solo per lavori di piccole dimensioni e trasferire automaticamente i lavori più grandi al dispositivo multifunzione Canon più economico o alla coda di stampa protetta.

È inoltre possibile modificare le opzioni di finitura dei lavori in base a determinate regole. Ad esempio, le e-mail possono essere stampate sempre in bianco e nero, mentre i documenti di grandi dimensioni sono sempre impostati per la stampa fronte/retro, allo scopo di ridurre gli sprechi e i costi.

Protezione dei dispositivi ottimizzata

La perfetta integrazione con i dispositivi multifunzione Canon consente a uniFLOW di impedire l'uso non autorizzato dei dispositivi. Una volta consentito l'accesso, i dati di utilizzo del dispositivo vengono registrati per i report che verranno generati successivamente.

È inoltre possibile assegnare agli utenti diritti di accesso differenti per le varie funzioni del dispositivo, in base al loro ruolo aziendale. Ad esempio, ad alcuni utenti può essere consentita solo la copia in bianco e nero, mentre ad altri anche quella a colori.

Per garantire la massima sicurezza, è possibile memorizzare ed esaminare in base a parole chiave una registrazione grafica di ogni copia, stampa, fax o scansione eseguita sul dispositivo Canon.

Gestione della cattura dei documenti

L'uso dei documenti cartacei e delle informazioni in essi contenute resta una parte fondamentale dell'attività quotidiana di ogni utente. uniFLOW consente di eseguire la scansione dei documenti direttamente nel proprio account e-mail, in cartelle di rete o sistemi di gestione documenti, sotto forma di file di immagine compressi. I documenti digitalizzati possono essere elaborati per utilizzare liberamente le informazioni in essi contenute, ad esempio per pre-compilare automaticamente dati di indice o per convertirle in un formato quale Microsoft Word che consenta all'utente di modificarle sul proprio PC.

Stampa protetta, contabilità e indirizzamento dei lavori.

L'esperienza dell'utente finale.

Le funzioni fornite da un sistema di gestione delle informazioni si giudicano dall'esperienza fornita all'utente.



Prompt di indirizzamento interattivo

Stampa sul dispositivo più adatto

Le stampanti laser collegate localmente o destinate a piccoli gruppi di lavoro sono generalmente posizionate molto più vicino all'utente rispetto al dispositivo multifunzione, ma purtroppo hanno anche costi di utilizzo maggiori. In genere, gli utenti non pensano a quale dispositivo sia più idoneo per stampare il proprio lavoro, ma premono semplicemente il pulsante "stampa" senza sapere che avrebbero potuto utilizzare una stampante più economica. Se ciò può essere comunque accettabile per i lavori più piccoli, dove i costi sono contenuti, i lavori di grandi dimensioni richiedono maggiore attenzione.

uniFLOW permette un giusto compromesso tra le due realtà: le stampanti locali possono essere utilizzate per i piccoli lavori di stampa, mentre i lavori di grandi dimensioni vengono indirizzati a una coda di stampa protetta o direttamente al dispositivo multifunzione,

garantendo così una riduzione dei costi di stampa.

L'utente finale continua a premere semplicemente il tasto "stampa", ma se il lavoro risponde a determinati requisiti, gli viene richiesto di indirizzarlo a una stampante più economica. I requisiti da considerare per indirizzare il lavoro di stampa possono variare per ogni stampante e includono criteri quali il numero di pagine, il costo del lavoro, la presenza di testo o immagini a colori o l'applicazione usata per stamparlo.

Con l'autorizzazione dell'amministratore, l'utente può scegliere di ignorare il prompt per indirizzare il lavoro a una stampante più economica. I lavori di stampa possono anche essere indirizzati automaticamente al dispositivo meno costoso, anziché offrire all'utente la possibilità di scegliere.



Coda protetta incorporata

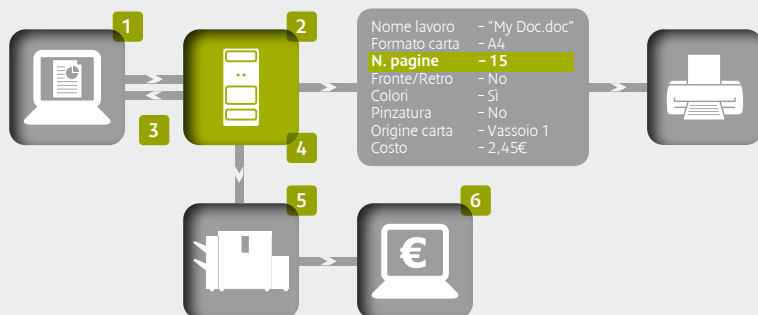
Recupero di lavori protetti da qualsiasi stampante

Uno degli svantaggi di utilizzare un dispositivo multifunzione rispetto a una stampante locale è che qualcuno può inavvertitamente prelevare il lavoro di stampa di un altro utente. uniFLOW consente di memorizzare i lavori su un server per rilasciarli soltanto quando l'utente si trova fisicamente presso la stampante.

I lavori possono essere inviati dagli utenti direttamente alla coda di stampa protetta oppure indirizzati da stampanti desktop. Gli utenti che lavorano al di fuori della rete aziendale possono inviare i lavori alla coda di stampa protetta via Internet, per poi prelevarli al momento opportuno.

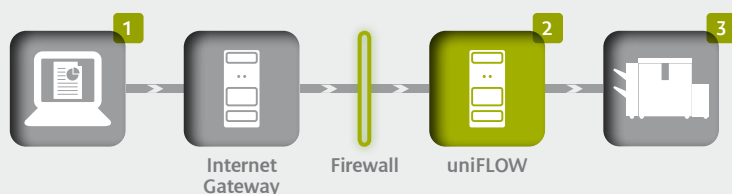
Poiché l'utente è libero di scegliere qualsiasi stampante della rete per il rilascio del lavoro, a prescindere dal modello o dal produttore, uniFLOW Universal Driver garantisce che il risultato sia esattamente quello desiderato.

Quando l'utente è pronto per prelevare il proprio lavoro di stampa protetto, è sufficiente che si autentichi presso la stampante mediante card di prossimità, smart card, tessera magnetica, codice PIN, impronta digitale o nome utente e password. Sul pannello del dispositivo multifunzione viene visualizzato un elenco dei lavori in attesa di essere prelevati dall'utente, che può ancora decidere di modificare alcune impostazioni di stampa prima di rilasciarli.



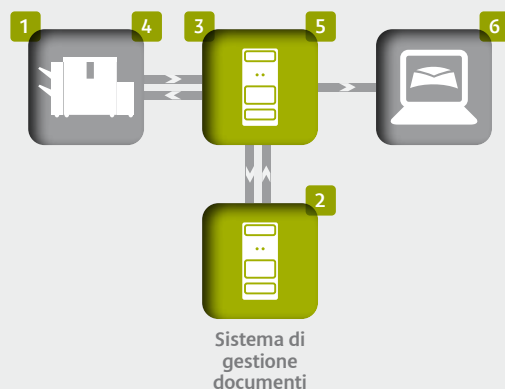
Indirizzamento del lavoro alla coda di stampa protetta

- 1 L'utente stampa il documento sulla stampante laser.
- 2 uniFLOW analizza il lavoro di stampa.
- 3 Se il lavoro supera le 5 pagine, all'utente viene chiesto di indirizzarlo alla coda di stampa protetta.
- 4 Il lavoro indirizzato viene archiviato sul server.
- 5 L'utente si autentica presso la stampante e il suo elenco lavori viene visualizzato. Se necessario, l'utente può modificare le impostazioni di stampa prima di rilasciare il lavoro.
- 6 Le informazioni sui costi e i risparmi relativi al lavoro vengono memorizzate nel database.



Stampa protetta via Internet

- 1 L'utente stampa il proprio lavoro dall'hotel su uniFLOW Internet Gateway.
- 2 uniFLOW recupera il lavoro di stampa protetto da Internet Gateway.
- 3 L'utente si autentica presso la stampante e il suo elenco lavori viene visualizzato. Se necessario, l'utente può modificare le impostazioni di stampa prima di rilasciare il lavoro.



Scansione su e-mail e sistemi di gestione documenti

- 1 L'utente si identifica presso il dispositivo multifunzione e seleziona la scansione del lavoro.
- 2 uniFLOW recupera le categorie di indicizzazione dal sistema di gestione documenti.
- 3 uniFLOW esegue il riconoscimento ottico dei caratteri sul documento per catturare automaticamente le informazioni di indicizzazione.
- 4 L'utente verifica le informazioni di indicizzazione sul display.
- 5 uniFLOW comprime il documento.
- 6 Il documento digitalizzato viene inviato all'e-mail dell'utente in formato MS Word modificabile e al sistema di gestione documenti come file PDF compresso.



Interfaccia di scansione dinamica grazie all'applicazione JAVA sulla MFP

Scansione su e-mail in formato modificabile

Dopo essersi autenticati presso il dispositivo multifunzione, gli utenti possono anche eseguire scansioni di documenti cartacei su e-mail o sul sistema di gestione documenti aziendale.

Per gli utenti che scelgono la scansione su e-mail l'esperienza sarà simile a quella del normale invio di una mail dal desktop (grazie all'integrazione nativa con Microsoft Exchange); è infatti possibile selezionare i destinatari da elenchi di indirizzi globali, così come archiviare il documento sottoposto a scansione nella cartella "posta inviata" dell'utente. uniFLOW supporta inoltre la tecnologia OCR (Optical Character Recognition) per il riconoscimento ottico dei caratteri del documento e

la conversione dell'immagine in un formato modificabile, come quello di Microsoft Word, ed è in grado di estrarre testo e codici a barre da utilizzare come informazioni di indicizzazione. Il documento ottenuto può essere compresso per ridurre le dimensioni del file e i requisiti di archiviazione.

L'interazione con l'interfaccia di scansione è dinamica e personalizzata per ciascun utente. Pulsanti e flussi di lavoro di scansione personalizzati seguono l'utente su ogni dispositivo che sceglie di utilizzare, garantendo un'esperienza operativa omogenea.

Sicurezza totale per i documenti e i dispositivi. **Il punto di vista del responsabile IT.**



uniFLOW rappresenta il collegamento mancante nella protezione di documenti e dispositivi, garantendo il controllo totale dell'ambiente del dispositivo multifunzione.

Controllo delle impostazioni di stampa

Le informazioni fornite da uniFLOW consentono al responsabile IT di definire criteri di stampa applicabili all'interno della rete. Oltre a limitare la stampa di lavori di grandi dimensioni su piccole stampanti laser, il responsabile IT può imporre che i lavori vengano stampati in un determinato modo se soddisfano alcuni criteri. Ad esempio, si può stabilire che tutte le mail vengano stampate solo in bianco e nero o che i lavori che superano determinate dimensioni siano sempre stampati in fronte/retro.

Limitazione d'accesso alla MFP

Possono esserci varie ragioni per cui il responsabile IT decida che gli utenti devono accedere in modo differenziato alle funzionalità di uno stesso dispositivo. Grazie alla perfetta integrazione di uniFLOW con i dispositivi multifunzione Canon, è possibile impostare criteri di accesso per ciascun dispositivo. Ad esempio, si può fare in modo che gli ospiti di un'azienda siano autorizzati a stampare unicamente in bianco e nero, a differenza dei normali dipendenti, che restano liberi di utilizzare tutte le funzioni di copia, scansione e fax. Oppure, è possibile fare in modo che il personale possa eseguire copie a colori solo sul dispositivo multifunzione che si trova accanto all'ufficio dell'amministratore delegato, mentre i dirigenti possono stampare a colori su qualunque dispositivo.

Integrazione con sistemi di back office

L'accesso al dispositivo può essere controllato mediante card di prossimità, smart card, tessere magnetiche, impronte digitali, codice PIN o nome utente e password. uniFLOW è in grado di integrarsi con la directory utenti esistente oppure di imparare autonomamente ad associare ciascun utente alla propria card, sgravando il reparto IT dall'impegno di questa attività.

Per l'ambiente di scansione, uniFLOW include l'integrazione nativa con vari sistemi, tra cui Microsoft Exchange, Microsoft SharePoint e Therefore. I documenti digitalizzati possono essere compressi per ridurre i requisiti di spazio su disco per l'archiviazione nel server. Eventuali informazioni di indicizzazione necessarie possono essere catturate dall'utente oppure direttamente dal documento utilizzando i codici a barre o la tecnologia Zone OCR.

Flussi di lavoro personalizzati

I vari reparti e utenti necessitano di funzionalità diverse quando si tratta di eseguire la stampa o la scansione dei documenti. Ad esempio, il reparto contabilità può avere la particolare necessità di digitalizzare le fatture all'interno di un sistema di gestione documenti, mentre il reparto vendite deve essere in grado di convertire gli ordini cartacei in formato Microsoft Excel per la successiva elaborazione.

uniFLOW presenta un editor grafico di flussi di lavoro che consente all'amministratore di stabilire cosa accade esattamente quando un determinato utente stampa o esegue la scansione di un documento. Tali flussi di lavoro possono differire per ogni stampante in base alle esigenze del reparto e i flussi di lavoro personalizzati possono seguire gli utenti quando passano da un dispositivo all'altro. Un'interfaccia con funzionalità di trascinamento della selezione consente all'amministratore di creare senza difficoltà i flussi di lavoro necessari per ogni utente e dispositivo.

Flessibilità di rete

uniFLOW è progettato per ridurre al minimo l'interruzione dell'attività dell'organizzazione quando si verificano problemi sulla rete. I dispositivi di stampa e scansione possono essere configurati per lavorare con server di stampa remoti che non necessitano di un collegamento al server principale per funzionare.

I server possono inoltre essere gestiti in ambiente cluster, per garantire un ulteriore livello di resilienza.

Lo stesso dispositivo multifunzione è in grado di memorizzare le informazioni di accesso degli utenti e consentire l'utilizzo di alcune funzioni, quali la copia, anche in caso di indisponibilità della rete.

Protezione totale dei documenti

La stampa protetta impedisce che documenti potenzialmente sensibili restino incustoditi sul vassoio di uscita della stampante. Ma cosa accade se viene inviato in stampa un documento che non deve proprio essere stampato?

uniFLOW è in grado di catturare ogni singola copia, stampa, scansione e fax eseguito e di elaborare i dati immagine alla ricerca di determinate parole chiave, prima di archiviare il documento in un sistema di gestione documenti.



Monitoraggio di costi e “cost saving” ottenuti. **Un valido aiuto per il reparto finanziario.**

Grazie a uniFLOW è possibile tenere traccia di costi, risparmi e impatto ambientale dei lavori di stampa, copia, fax e scansione.

Registrazione di tutti i costi di output

uniFLOW aiuta il reparto finanziario a tenere monitorati i costi di stampa dell'organizzazione, consentendo l'addebito dei costi interni e il controllo dell'uso corrente.

Tutti i dispositivi possono essere monitorati, dalle stampanti locali alle stampanti laser di rete, dalle stampanti per grandi formati ai dispositivi multifunzione. Nel caso dei dispositivi multifunzione Canon, i lavori di copia, fax e scansione possono essere registrati insieme a tutte le attività di stampa. uniFLOW è in grado di gestire l'intero parco macchine, a prescindere dalle dimensioni dell'azienda: dalle piccole imprese con un solo dispositivo, alle grandi multinazionali con centinaia di sedi e cluster di server.

A ogni stampante è possibile assegnare più strutture di prezzi, per consentire il monitoraggio sia delle spese da addebitare agli utenti che dei costi di stampa interni. È inoltre possibile definire dei budget per impedire agli utenti di stampare più di quanto loro concesso. Per la stampa di lavori particolarmente grandi o costosi, può essere richiesta l'autorizzazione di un responsabile. È possibile assegnare codici di costo multilivello a lavori di stampa e copia, per assicurarsi che a ogni lavoro venga associato il budget corretto.

Monitoraggio del “cost saving”

Il monitoraggio dei costi è solo una delle funzionalità finanziarie di uniFLOW. Tutti i risparmi sui costi realizzati grazie all'installazione di uniFLOW vengono registrati, per consentire al reparto finanziario di dimostrare l'effettiva redditività dell'investimento realizzato. Ad esempio, è possibile tagliare i costi indirizzando determinati lavori a stampanti più economiche o eliminando i lavori di stampa protetti che non vengono prelevati.

È possibile calcolare anche i potenziali risparmi e consentire in tal modo al reparto finanziario di valutare quanto denaro è stato sprecato a causa di utenti che non sono stati in grado di sfruttare al meglio l'infrastruttura di stampa.

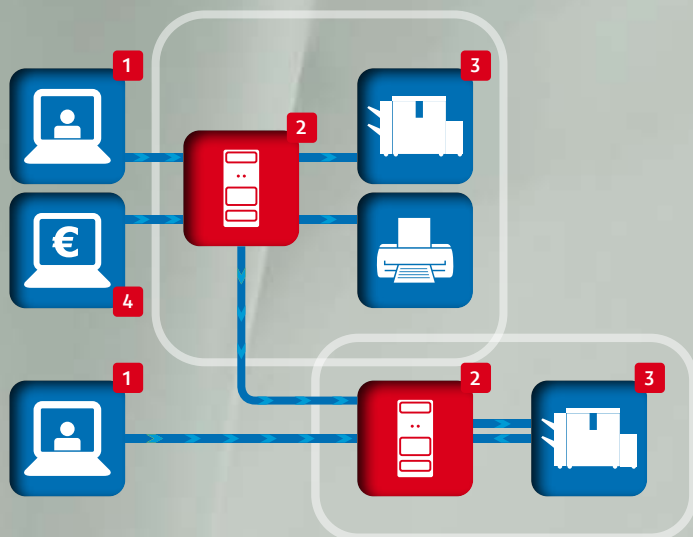
Report grafici

Il reparto finanziario è in grado di tenere visivamente sotto controllo l'utilizzo di tutti i dispositivi aziendali e di accedere a report relativi a singoli utenti, dispositivi, gruppi o codici di costo multilivello.

I report standard includono tutte le informazioni necessarie, quali i dispositivi utilizzati maggiormente e gli utenti o i gruppi che spendono di più. I report sui risparmi contengono informazioni sugli effettivi risparmi realizzati in un determinato periodo, così come sui risparmi potenziali ottenibili.

I report sulle informazioni di stampa illustrano lo stato corrente dell'ambiente di stampa e offrono un'analisi delle tendenze così come una scomposizione dettagliata di tutti gli impieghi. In questi report sono inoltre contenute informazioni di carattere ambientale, quali il numero di alberi non abbattuti grazie alla selezione dell'opzione di stampa fronte/retro.

Infine, se il reparto finanziario necessita di ulteriori informazioni, è possibile produrre report personalizzati.



- 1** L'utente stampa un lavoro sul server di stampa principale o in una sede remota.
- 2** Il lavoro viene analizzato, i costi assegnati e i risparmi calcolati.
- 3** Il lavoro può essere stampato sul qualunque dispositivo.
- 4** L'amministratore può visualizzare report e grafici che indicano costi, risparmi e impatto ambientale di tutti i lavori, ovunque essi vengano stampati.



uniFLOW: un
unico software
per controllare
e gestire tutti
flussi di lavoro di
stampa, copia, fax
e scansione

Canon

Canon Inc.
canon.com

Canon Europe
canon-europe.com

Italian Edition 0147W305
© Canon Europa N.V. 201x (xx1x)

Canon Italia Spa
Via Milano 8
20097 San Donato Milanese (Mi)
Tel 02 82481
Fax 02 82484600
Pronto Canon 848800519
www.canon.it

Canon (Svizzera) SA
Industriestrasse 12
CH-8305 Dietlikon
Canon Helpdesk
Tel 0848 833 838
www.canon.ch